

- 일본 농수산림부 및 환경부 승인 [등록된 재활용 업체]
- 식품재활용법에 따른 시설
- 나고야시 일반폐기물처리사업 허가
- 나고야시 산업폐기물처리사업 허가
- ISO 14001 환경인증

재활용사업 촉진으로 재활용 순환사회 구축

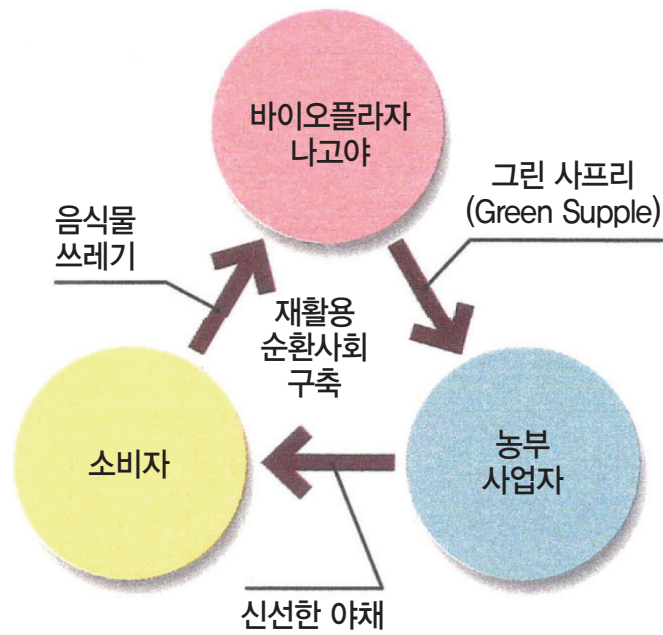
당사는 음식물 쓰레기를 재활용하여 안전하고 무해한 비료를 생산합니다.

일반가정의 대량 유기질 쓰레기 처리방법이 환경보호의 열쇠입니다.

매년 일반 가정에서 음식물 쓰레기로 일본의 경우 약 1천2백만톤, 한국의 경우 550만톤이 생산된다고 합니다. 이러한 추세가 지속된다면 우리가 매일 버린 대량의 쓰레기로 우리의 생활환경이 위협을 받게 될 것입니다. 그래서 우리는 각자 우리가 생산하는 쓰레기를 제한하도록 하고 배출량을 줄여야 합니다. 또한 우리는 쓰레기의 재활용을 적극적으로 촉진하여야 합니다.

재활용 순환사회의 구축을 위한 바이오플라자 나고야의 역할

“바이오플라자 나고야”는 음식물 쓰레기를 재활용하여 안전하고 무해한 비료를 제조합니다. 즉 우리가 비료를 사용하는 농부, 생산자와 소비자간 파이프라인으로서 활동하는 것입니다. 적절하게 정보를 공유하므로 “재활용 순환사회”를 창조하는데 공헌하게 되고 보다 낫고 살기 좋은 환경을 이루는데 도움을 주리라 생각합니다.



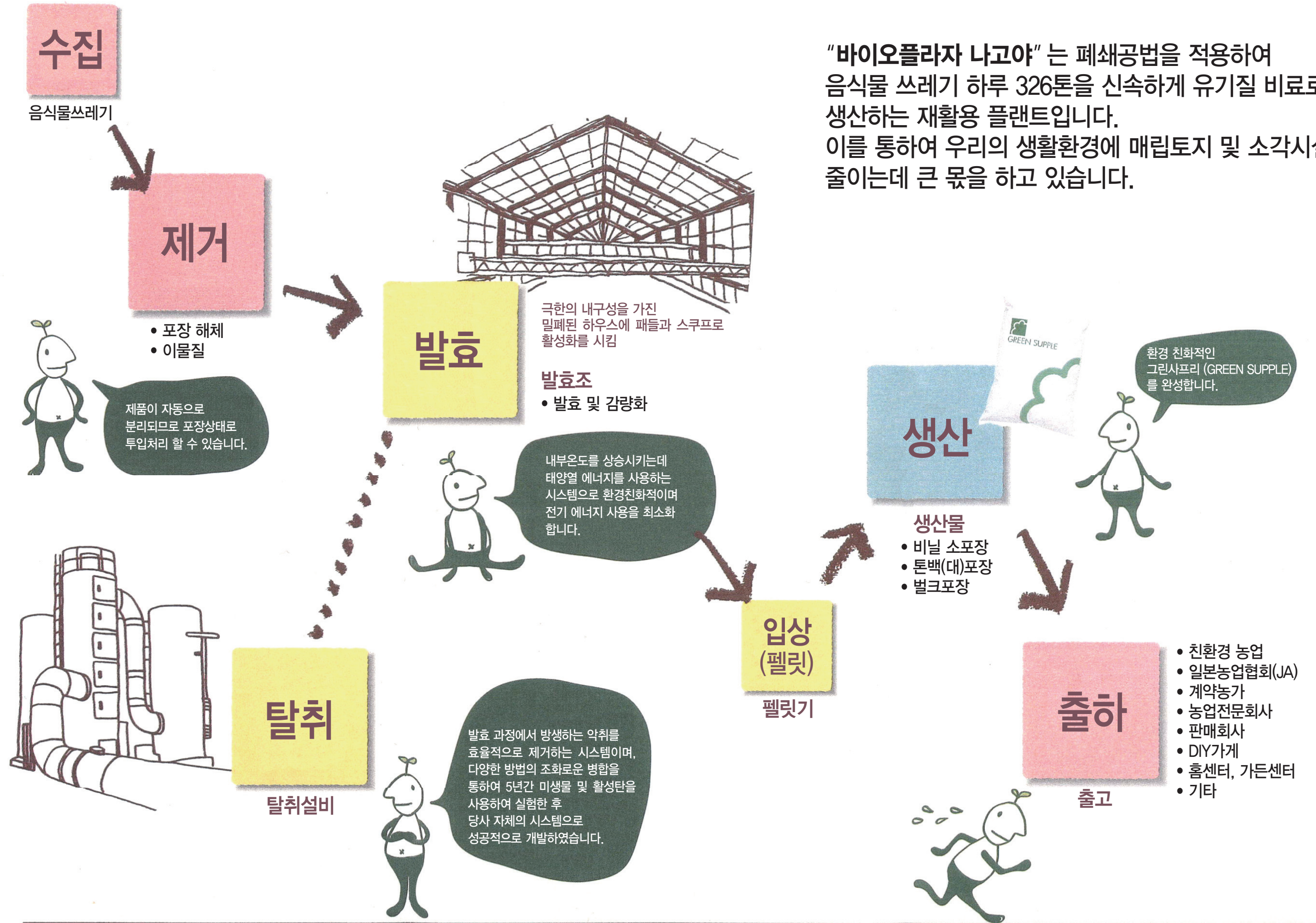
[등록된 재활용 업체]

식품 재활용법에 따라 등록된 최우수 재활용 회사임
즉 당사는 재활용 운용에 합당한 요구조건들을 충족시키고 있음

Environmental Waste Management & Recycling
KUMASEI
TEL: +81-96-325-5353 FAX: +81-96-322-1140

한국대리점
vinna macro 빛나매크로(주)
TEL: +82-31-355-0233
FAX: +82-31-355-4430

폐쇄공법을 적용한 일본 최대 퇴비생산 플랜트



“바이오플라자 나고야”는 폐쇄공법을 적용하여 음식물 쓰레기 하루 326톤을 신속하게 유기질 비료로 생산하는 재활용 플랜트입니다. 이를 통하여 우리의 생활환경에 매립토지 및 소각시설을 줄이는데 큰 몫을 하고 있습니다.

폐쇄공법에 의한 발효 재활용 플랜트

“폐쇄방식”이란?

밀폐된 공간에서 친환경적으로 처리하는 방식입니다. 즉, 기존 재래식 개방 시스템과 달리 퇴비화 플랜트 안에서 악취나 오염된 물을 밖으로 발생시키지 않는 방식입니다.

“발효”란?

발효는 유기물질인 음식물 쓰레기를 미생물을 이용해 분해하는 과정을 말합니다. 음식을 쓰레기는 식물의 성장에 필수적인 부영토 및 미량영양소를 함유하고 있으며, 비료에 있는 활성성분인 질소, 인산, 칼리를 함유하고 있습니다.

